



©Frédéric Lelièvre

Tortue des bois


Vulnérable au Québec - Menacée au Canada



CARACTÉRISTIQUES



- Carapace brunâtre tirant sur le gris;
- Ventre jaune avec taches noires;
- Cou et pattes orange;
- Elle peut s'accoupler à partir de l'âge de 15 ans.



♂ ♀ Avril à juin ou septembre à novembre

🥚 Début juin à fin octobre

🛖 Hibernation Novembre à avril

HABITAT



- Bande de 200 mètres de large, de chaque côté d'un cours d'eau sur une distance de 3 km de part et d'autre de la localisation de la tortue.
- Au printemps, elle demeure au bord de l'eau dans les herbes et les aulnaies.
- En été, elle est présente en majorité sur la terre ferme: dans les herbes, les aulnaies, les forêts clairsemées et les parterres de coupe.

RÉPARTITION AU QUÉBEC

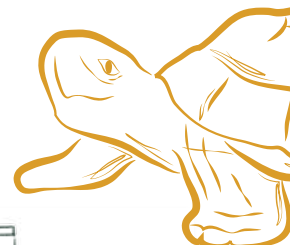


Source : CDPNQ


MENACES



- Dégradation et destruction de son habitat;
- Destruction des nids par les prédateurs;
- Mortalité accidentelle (routes, machinerie agricole ou forestière);
- Capture illégale.




Dans la zone d'atténuation de 200 mètres



Maintenir une bande riveraine forestière. Consulter les règlements municipaux pour connaître la largeur et le taux de prélèvement permis.



Assurer la protection intégrale des aulnaies.




Entre le 1^{er} mai et le 30 septembre, éviter les interventions avec de la machinerie. La zone d'atténuation est réduite à 50 m entre le 1^{er} octobre et le 15 novembre.



Éviter d'établir des plantations de résineux. Favoriser le retour vers une régénération naturelle mixte.



Éviter la construction de nouveaux chemins, particulièrement dans les aulnaies.



Réduire la vitesse et augmenter la vigilance sur les chemins entre le 1^{er} mai et le 30 septembre afin d'éviter les collisions avec les tortues.

Illustrations : Sophie-Anne Vachon et Émilie Dumais

Pour les références et en savoir plus, visitez foretprivee.ca/biodiversite



Réalisée par



Validée par Yohann Dubois
Ministère des Forêts, de la Faune et des Parcs
Patrice Bourgault, Université de Sherbrooke

Ce projet a été réalisé avec l'appui financier de :
This project was undertaken with the financial support of:



Environnement et Changement climatique Canada

Environment and Climate Change Canada

