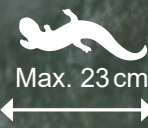




©Stéphane Déry

Salamandre pourpre

Vulnérable au Québec - Menacée au Canada



CARACTÉRISTIQUES



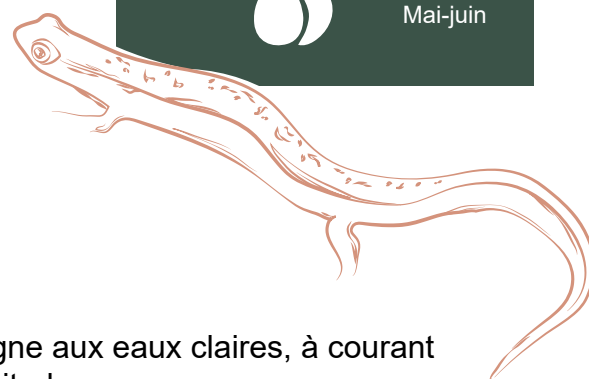
- Adultes rose ou orange avec des mouchetures plus foncées;
- Ventre pâle et queue aplatie latéralement;
- Museau de forme carrée;
- Ligne pâle entre l'œil et la narine;
- Respire par la peau: dépendante à la qualité de l'eau et à l'humidité du sol forestier en bordure des cours d'eau.



Septembre-
Novembre



Mai-juin



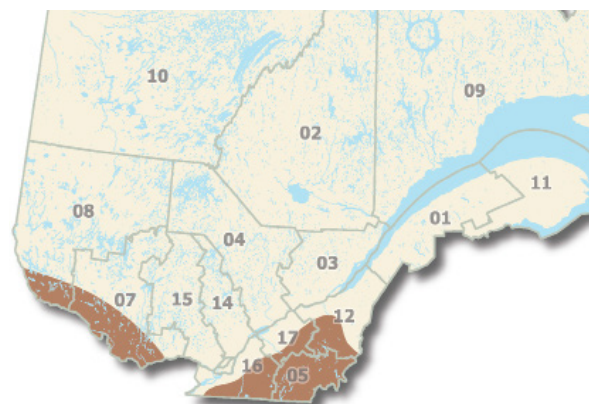
HABITAT



- Généralement dans les ruisseaux de montagne aux eaux claires, à courant moyen et à fond rocheux ou graveleux en altitude;
- Peut être présente sur la terre ferme jusqu'à 20 mètres de part et d'autre d'un cours d'eau.



RÉPARTITION AU QUÉBEC



Source : CDPNQC

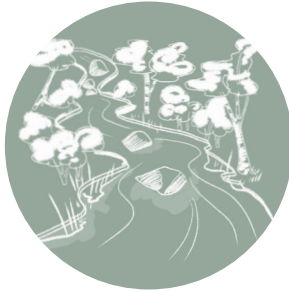
MENACES



- Déboisement et construction de routes à proximité des cours d'eau et traverses qui affectent la qualité de l'eau (sédimentation, augmentation de la turbidité ou de la température).
- Modification du régime hydrique (réduction du débit de l'eau ou conversion des cours d'eau permanents en cours d'eau temporaires ou intermittents) qui affecte la température et l'oxygénation de l'eau.

AMÉNAGER
SON BOISÉ EN
MAINTENANT LA
BIODIVERSITÉ

DANS LA ZONE D'ATTÉNUATION DE 20 MÈTRES



Suivre les recommandations de la fiche Ruisseaux de montagne.



Prélèvement uniforme des arbres d'un maximum de 35%, afin de limiter l'ensoleillement et le réchauffement de l'eau.



Dans la zone de 10 à 20 m, minimiser les sentiers de débardage, afin d'éviter l'apport de sédiments.

Illustrations : Émilie Dumais
et Sophie-Anne Vachon

Pour les références et en savoir plus, visitez foretprivee.ca/biodiversite



Réalisée
par



CONSERVATION
DE LA NATURE
CANADA



Validée par Yohann Dubois
Ministère des Forêts, de la Faune et des Parcs
Patrice Bourgault, Université de Sherbrooke
Manon Ayotte, ing. f. AFCA

Ce projet a été réalisé avec l'appui financier de :
This project was undertaken with the financial support of:



Environnement et
Changement climatique Canada

Environment and
Climate Change Canada



Québec