



©Michael Mill

Pioui de l'Est

Préoccupant au Canada



Environ
18 cm



CARACTÉRISTIQUES

- Plumage gris olivâtre;
- Taille du moineau domestique;
- Chant caractéristique (pi-u-iii);



Mai



Juin - début août



Mi-juin à fin août



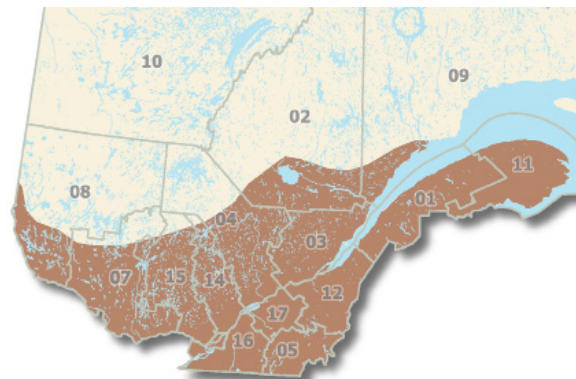
Fin octobre à mi-mai

HABITAT



- Mosaïque d'habitat caractérisée par des peuplements matures de forêts feuillues ou mixte, sous-étage clairsemé avec présence de clairières;
- Lisière des forêts;
- L'espèce niche sur les branches d'arbres;
- L'espèce se nourrit d'insectes dans les arbres;
- L'espèce passe l'hiver en Amérique du Sud.

RÉPARTITION AU QUÉBEC



Source : CDPNQ

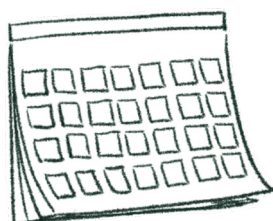


MENACES



- Perte des milieux forestiers matures;
- Déclin des populations d'insectes, causé par l'utilisation de pesticides;
- Prédation sur les nids (geais bleus et écureuils roux);
- Développement résidentiel: diminution de la disponibilité et de la qualité des milieux forestiers matures.

AMÉNAGER
SON BOISÉ EN
MAINTENANT LA
BIODIVERSITÉ



Éviter les travaux pendant la période de reproduction et d'élevage des jeunes.



Suivre les recommandations de la fiche Forêts feuillues matures.

Illustrations : Sophie-Anne Vachon et Émilie Dumais

Pour les références et en savoir plus, visitez foretprivee.ca/biodiversite



Réalisée
par



CONSERVATION
DE LA NATURE
CANADA



Ce projet a été réalisé avec l'appui financier de :
This project was undertaken with the financial support of:



Environnement et
Changement climatique Canada

Environment and
Climate Change Canada



Fondation
de la faune
du Québec

Québec